

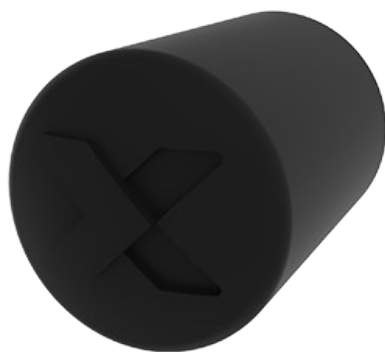


Est 1990

# Accessori

Axelent offre una vasta gamma di accessori intelligenti per la gestione ed il montaggio delle passerelle portacavi.

I cappucci di sicurezza sono essenziali per coprire i bordi appuntiti dopo il taglio delle passerelle portacavi. Sulla piastra per morsettiera è possibile montare ad esempio interruttori, switch e prese. Inoltre, è disponibile una vite di collegamento equipotenziale.



# Modelli

---

## ARTICOLI / DESCRIZIONE



**2568**  
X68 Equipotential Bonding Screw



**2572-4**  
X72 Safety cap 5 mm 100 pcs



**2572-5**  
X72 Safety cap 5 mm 100 pcs



**2572-6**  
X72 Safety cap 6 mm 100 pcs



**2763-1**  
X63 Accessories holder



**2780-1**  
X80 Side accessories holder



**7500-191**  
Knurled locking plug



**2764-45-2300**  
X64 L-Divider X-Guard, 45x2300 mm, RAL 9011 (Nero grafite)



**2568-1**  
X68 Earth Screw