



Corrimano anti-caduta

Est. 1990



Axelent X-Rail offre a te ed ai tuoi dipendenti un enorme fattore di sicurezza, aprendo nuove possibilità che prima non erano disponibili. Con X-Rail otterrai un sistema robusto, facile da installare e completamente modulare che soddisferà le tue esigenze e migliorerà la sicurezza sul tuo posto di lavoro.

Quando e perchè hai bisogno di X-Rail?

A seconda del settore in cui si lavora i requisiti per l'installazione di una protezione anticaduta possono differire. Alcune aziende richiedono una protezione dal livello del pavimento, mentre altre sono più generose. Una semplice regola è che se i tuoi dipendenti lavorano ad un'altezza superiore a un metro, sopra un livello inferiore è necessaria una protezione anticaduta. Soprattutto se lavorano sopra apparecchiature o sopra sostanze che possono essere nocive o se potrebbero perdere aderenza o cadere.

In qualsiasi settore la sicurezza del personale deve essere sempre la principale preoccupazione e la massima priorità. Installando un sistema di protezioni corretto e certificato fin dall'inizio, non stai solo proteggendo i vostri dipendenti ma risparmiate anche denaro prevenendo incidenti e tempi di fermo macchina.

Assicuratevi di consultare sempre un esperto di sicurezza e di informarvi per prevenire lesioni al proprio personale e violazioni delle norme di sicurezza.

A pag. 4 elenchiamo gli standard rispettati da X-Rail. Si tratta di standard per i sistemi di protezione anti-caduta e parapetti per garantire il rispetto delle normative.

Migliorare in modo semplice sicurezza su soppalchi, piattaforme e passerelle

Esiste un modo semplice e veloce per migliorare la sicurezza sui soppalchi, per le piattaforme, per i passaggi pedonali ed eliminare il rischio di caduta dall'alto sul posto di lavoro. Ecco una guida su ciò che devi sapere sul sistema di protezione anticaduta X-Rail.

X-Rail è disponibile in due altezze diverse 1400mm e 2300mm e può essere installato in diverse altezze e larghezze centrali, consentendo di scegliere la configurazione preferita.

Il sistema è completamente intercambiabile con X-Guard standard nelle aree in cui non è richiesta la protezione dei bordi. X-Rail può essere installato rapidamente e facilmente direttamente su un pavimento di cemento, imbullonato alle travi a "L" del mezzanino o su diverse basi tra cui, pavimenti in multistrato o griglie metalliche da 38mm. Anche l'installazione del corrimano è molto semplice e questo è consentito grazie ai fori già esistenti sul montante.

Per garantire il massimo della sicurezza è possibile installare anche pannelli in rete, in lamiera o in policarbonato, a seconda della natura dell'installazione ed in base alle esigenze.

Perchè X-Rail?

Il sistema X-Rail significherà sicurezza per te e per i tuoi dipendenti. Inoltre, aiuta a risparmiare denaro e apre nuove opportunità che prima non erano disponibili. Con X-Rail otterrai un sistema robusto, facile da installare e completamente modulare che soddisferà le tue esigenze e migliorerà la sicurezza sul tuo posto di lavoro.

Testato e approvato secondo i seguenti standard:

- DIN EN ISO 14122-3: 2016
- BS 6180:2011
- AS 1657:2018
- OSHA 1910.29

Tutti i test e le verifiche sono stati eseguiti con diverse tipologie di pavimento per garantire la funzionalità in ambienti diversi:

- Calcestruzzo
- Pannello in mdf da 38mm posto su una trave a L in acciaio
- Pavimento grigliato posto sopra una trave a L in acciaio

Ottimi motivi per scegliere la nostra protezione anticaduta X-Rail

- 1 Un altro fattore di costo sono** i tempi di fermo per macchinari danneggiati, soprattutto i tempi di fermo per la riparazione. Ciò sarà evitato fin dall'inizio da un corretto sistema di protezione anti-caduta.
- 2 Se i tuoi dipendenti lavorano in altezza, devi eliminare i pericoli.** Per evitare ciò è necessario un sistema di protezione anti-caduta progettato per impedire alle persone di cadere sopra, attraverso o sotto la ringhiera.

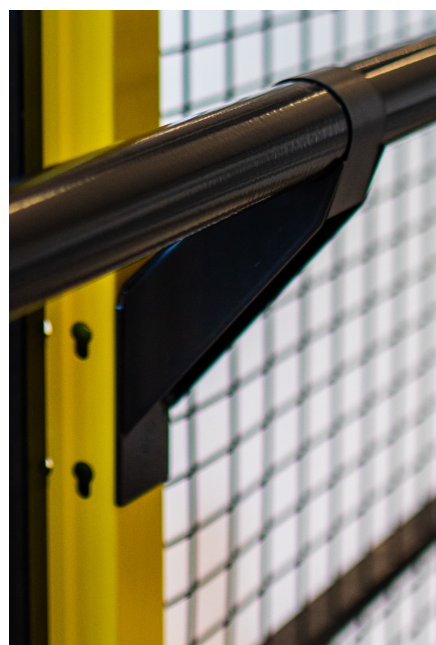
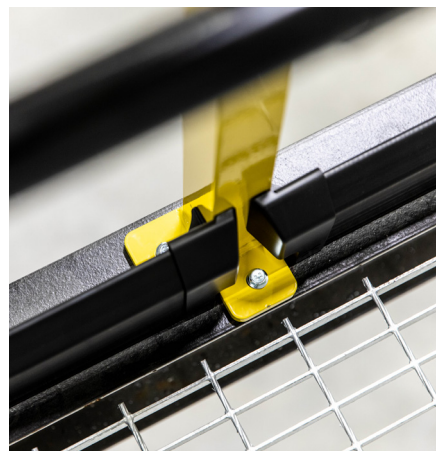
- 3 Il sistema può essere installato** una volta che il soppalco è stato costruito, risparmiando denaro sui ponteggi temporanei e altre misure di sicurezza durante la fase di costruzione.
- 4 Il sistema X-Rail include una combinazione di pali corrimano,** piastre di protezione e, se l'installazione lo richiede, anche di pannelli. L'uso di pannelli solidi o la rete impedisce che oggetti più grandi cadano accidentalmente ai livelli sottostanti, causando potenzialmente danni ai pedoni e ai macchinari.

Gli standard rispettati con il nostro sistema anticaduta X-Rail

Per garantire la sicurezza del personale, molto spesso è necessaria la protezione anticaduta. A volte, però, può essere difficile conoscere tutte le normavite e le leggi che si applicano alla tua attività. Ecco alcune informazioni sugli standard che soddisfa il sistema X-Rail.

Con una combinazione di pannelli, montanti, corrimano e una piastra di protezione, il sistema X-Rail previene gli incidenti, protegge e mantiene in sicurezza i dipendenti ed i visitatori dal rischio di caduta. Secondo il regolamento è sempre necessaria una piastra di protezione da 10cm, un corrimano e un corrente a livello delle ginocchia (questo corrente non è necessario se viene installato un pannello in rete o chiuso tra i due montanti). La nostra protezione anticaduta è certificata per poter essere installata direttamente sul pavimento in calcestruzzo o imbullonata sulle travi a "L" del mezzanino in acciaio. Il sistema è stato completamente testato secondo gli standard applicabili nel mercato di riferimento.

Il sistema è stato valutato sia mediante simulazione che test fisici effettivi. Ciò garantisce che il sistema sia conforme in tutte le aree in cui verrà installato.



Gli standard rispettati con il nostro sistema anticaduta X-Rail

DIN EN ISO 14122-3:2016

Questa parte della ISO 14122 contiene i requisiti per le scale non motorizzate, scale a libro e parapetti che fanno parte di macchine fisse, di parti regolabili non motorizzate e di parti mobili di mezzi di accesso fissi. La serie ISO 14122 nel suo insieme è applicabile sia alle macchine fisse che mobili per le quali sono necessari mezzi di accesso fissi.

per barriere protettive, antiurto e antischiacciamento, nonché quelle che impongono un limite di velocità fino a 16Km/h.

AS 1657:2018

Questo standard australiano stabilisce i requisiti per la progettazione, la costruzione e l'installazione di piattaforme fisse, passerelle, scale, e scale che hanno lo scopo di fornire un accesso sicuro ai luoghi utilizzati dal personale operativo, di ispezione, di manutenzione e di servizio. Si applica anche alle piattaforme mobili configurate in modo permanente, accesso al tetto installato in modo permanente e accesso installato in modo permanente per l'ispezione e la manutenzione del tetto stesso. Lo standard fornisce anche informazioni sulle dimensioni dei componenti e sui materiali consigliati per la protezione dei bordi.

BS 6180:2011

Questo standard britannico applicabile nel Regno Unito fornisce indicazioni e le raccomandazioni per la costruzione di barriere all'interno e intorno agli edifici.

BS 6180 è uno standard che guiderà l'azienda produttrice attraverso il processo di progettazione e di costruzione di barriere, compresa la misurazione di sicurezza, il rinforzo delle strutture e la verifica delle qualità corrosive o infiammabili.

BS 6180:2011 fornisce benchmark completi per struttura, design, altezza e resistenza delle barriere, comprese le raccomandazioni su tutti i materiali utilizzati. Si applica sia alle protezioni temporanee sia a quelle permanenti, progettate per proteggere le persone da pericoli, limitare gli accessi o il controllo traffico veicolare. Questa norma descrive i requisiti

OSHA 1910.29

Questa sicurezza sul lavoro americano e sugli standard di salute per i sistemi di protezione anticaduta, le pratiche e i criteri di protezione dalla caduta di oggetti, garantiscono che il sistema sia conforme ai requisiti in materia di design, altezza, installazione, materiali, robustezza dei pali, parapetti, ancoraggi e reti di sicurezza.





Informazioni tecniche

Pannelli in rete

I nostri pannelli in rete di altezza 1300mm e 2200mm sono disponibili in tredici larghezze differenti. Entrambi i pannelli hanno un montante personalizzabile per adattarsi all'altezza. Vedi pagina successiva.

Il colore standard del pannello è in RAL 9011. Sono disponibili colorazioni differenti su richiesta.

Pannelli in lamiera e in policarbonato

La serie X-Guard dispone anche di una gamma di pannelli in lamiera e in policarbonato. Sono disponibili con altezza, 2200mm e in quattro larghezze differenti. I pannelli in lamiera hanno colorazione standard RAL 9011.

Montante

Il montante Classic 50x50mm è disponibile con altezze 1400mm e 2300mm. Il colore standard è RAL 1018. Sono disponibili colorazioni differenti su richiesta.



X-Key

Una chiave unica per il rilascio rapido del pannello. I pannelli X-Rail possono essere solo smontati utilizzando una X-Key.

(Tutti i pannelli e gli ordini postali includono una chiave)

Corrimano

Disponibile in due lunghezze 1000mm e 1500mm. Per le altre lunghezze deve essere regolato a misura tagliandolo al momento del montaggio. Le staffe per il posizionamento nei fori sono standard. Se fosse necessario un posizionamento differente è disponibile un articolo apposito.

Il colore standard è in RAL 9011 (unica colorazione disponibile).

Piastra di protezione

La piastra di protezione è sempre inclusa in RAL 9011 (unica colorazione disponibile). Disponibile con lunghezza 1000mm e 1500mm. Per le altre lunghezze deve essere tagliato a misura al momento del montaggio.

Caratteristiche del prodotto

Pannelli



Nero RAL 9011

Montanti 50x50 mm



Giallo RAL 1018

Tubi verticali	30x20 mm
Tubi orizzontali	25x15 mm
Montanti	50x50 mm
Fili verticali	Ø 3 mm
Fili orizzontali	Ø 2.5 mm
Apertura maglia	50x30 mm
Policarbonato	2 mm (poliestere termoplastico)
Lamiera	0,8 mm
Finitura	Phosphatising/Epoxy paint
Colore pannello	Nero RAL 9011
Colore montante 50x50 mm	Giallo RAL 1018

(Possono essere quotate colorazioni differenti)

X-Rail – Accessori



Corrimano
Disponibile in due lunghezze
1000mm e 1500mm



Corrimano - Tappo finale



Corrimano - Terminale



Corrimano - Per angolo esterno
RAL 9011



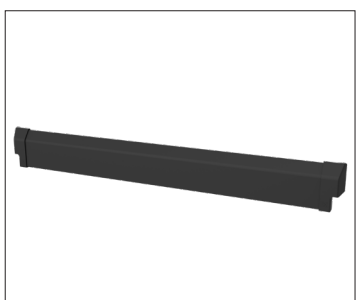
Corrimano - Per angolo interno
Con braccio di supporto, RAL 9011



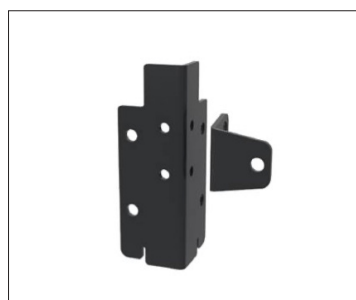
Corrimano - Fissaggio
Con vite autoperforante, 1 KIT



Corrimano - Fissaggio
Con rivetto, 1 KIT



Piastra di protezione
La piastra di protezione è sempre
inclusa ed è disponibile in due
lunghezze 1000mm e 1500mm



Piastra di protezione - Piastra



Spessori
Utilizzato per regolare l'altezza dei
montanti di X-Rail dove il pavimento
è irregolare

X-Rail - Cannello a battente

Per le protezioni anticaduta X-Rail, offriamo un cancello a larghezza regolabile con un meccanismo di chiusura automatica. E' pensato per essere installato davanti a scale che conducono ad una piattaforma o ad una passerella.¹

Provenendo dalla scala il cancello si chiude automaticamente e poi funge da protezione anticaduta. La dimensione di apertura può essere facilmente regolata tra 690 e 1210mm per mezzo delle barriere telescopiche. Il cancello viene consegnato completo e premontato in un imballaggio appositamente adattato. E' facile da agganciare ai montanti della gamma X-Rail e può essere utilizzato con incernieramento destro o sinistro. Il cancello soddisfa i requisiti per l'uso come protezione anticaduta. Per attirare l'attenzione ed essere chiaramente distinguibile dalla ringhiera, è dipinto con un colore chiaro. Per evitare pizzicamenti, sono disponibili come accessori dei tamponamenti per creare spazio tra cancello e ringhiera, ad esempio in collegamento in un angolo interno.

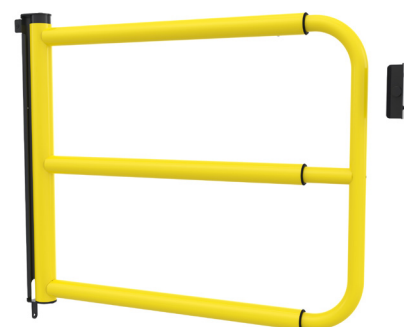
Nota

¹Il cancello a chiusura automatica non deve essere utilizzato come pallet o cancello di trasferimento a meno che non sia aggiuntivo e non sono state adottate misure di sicurezza per garantire la protezione anticaduta durante il trasferimento di pallet o merci.

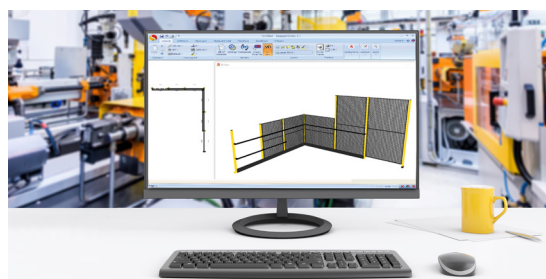
²Per soddisfare i requisiti della norma OSHA 1929.10, quando il cancello viene ampliato alla sua larghezza massima è necessario non terminare l'installazione solo con il montante incernierato del cancello.

Caratteristiche

- Flessibile
- Chiusura automatica
- Consegnato premontato
- Facile da installare
- Soddisfa i requisiti per la protezione anticaduta
- Pezzi di riempimento disponibili come optional



"Clicca e trascina! E' così semplice e veloce ottenere una panoramica di ciò di cui hai bisogno e di come sarà il tuo progetto. Il disegno può quindi essere utilizzato come base dell'ordine."



SnapperWorks - Semplice e brillante

L'applicazione di disegno sviluppata interamente da Axelent, SnapperWorks, consente ai nostri clienti di ottenere un rapido disegno del layout del progetto. E' tutto pronto, quello che devi fare è fare clic e trascinare elementi per ottenere un disegno completo con tutte le parti necessarie.

I benefici di SnapperWorks sono molti...

Ulteriori informazioni su: www.snapperworks.com

- E' realizzato su misura per moduli Axelent e contiene tutti i nostri prodotti: sicurezza delle macchine, tramezzi dei magazzini, protezioni dagli urti, protezione anticaduta.
- Facile da imparare
- Il programma consente di importare file DWG e DXF e di disegnare, ad esempio, pannelli direttamente sul file disegno.
- Dalle lunghezze specificate puoi lasciare che il programma configuri il layout del pannello più economico.
- Fornisce rapidamente un disegno completo, comprese le specifiche del materiale.

Axelent Italy S.R.l. · Via Milano 73 · 20093 Cologno Monzese - MI · Italy
Tel. +39 02 27303386 · sales@axelent.it · www.axelent.it

